



世工振ニュース

編集・発行
 公益社団法人 世田谷工業振興協会
 〒154-0004 世田谷区太子堂2-16-7
 世田谷産業プラザ2階
 TEL (03) 3421-2863 FAX (03) 3422-4777
 E-mail: info@setagaya-ia.or.jp
 URL: https://www.setagaya-ia.or.jp/

世工振「第44回 通常総会」が開催されました

「第44回 通常総会」が、6月14日（火）午後4時30分より世田谷産業プラザ3階会議室にて開催されました。今回も新型コロナウイルスの影響で、来賓を招いての懇親会は中止しました。

当日は議長に選任された友成哲郎理事 進行のもと、議案は原案どおり承認、可決され、片平会長が引続き会長に再任されました。また同日開催された臨時理事会において、理事として、(株)栄和サービスの富澤謙二氏が新たに選任され、これにより世工振は今後2年間、以下の役員体制にて運営されます。

(敬称略、理事五十音順)

役職名	氏名	事業所名
会長	片平三郎	山元オブラート(株)
副会長	森忠保	(株)ウイジン
〃	飯野光彦	東洋ドライループ(株)
〃	武藤英正	本間建設(株)
専務理事	山崎廣孝	(公社)世田谷工業振興協会
理事	飯田保太郎	(有)飯田スプリング
〃	岡田延孝	(株)岡田計器製作所
〃	尾上芳明	(株)サンネーム
〃	齋藤勝博	日本計測機(株)
〃	橋孝	(株)橋光学
〃	田中敏文	(株)田中電気研究所
〃	寺岡健郎	東京特殊印刷工業(株)

役職名	氏名	事業所名
理事	富澤謙二	(株)栄和サービス
〃	友成哲郎	(株)友成工芸
〃	錦野充宏	(株)金冠堂
〃	早川康利	(株)ニットク
〃	福岡吉則	(株)アローブラボ
〃	丸山正高	(株)丸山工務店
〃	三橋悟	ラクトン化学工業(株)
〃	矢島慶大	(株)システムズヤジマ
〃	山田鉄	富士食品(株)
〃	鷺尾廣蔭	(株)山田精機
監事	鎌田一郎	(有)オーイーシー
〃	大橋恵美子	大橋精密金型工業(株)



(新理事 富澤氏)

片平会長 ご挨拶

早いもので、2017年度の総会におきまして会長の任をお受けし5年が経過し、改めて新しい任期をスタートすることとなりました。大変身の引き締まる思いでございます。

副会長には、従来どおり、森忠保副会長、飯野光彦副会長、武藤英正副会長の3氏にご就任をお願いしました。また新理事に、青年部会からの理事枠を追加致しまして、新たに株式会社栄和サービスの富澤謙二様にご就任いただきました。

更に、新たな組織が、6月9日の三役・委員長会において提案され、本日の臨時理事会で承認決定されました。従来の委員会組織とは別に特命委員会を設置致します。委員長には飯野副会長にご就任いただきます。これは今後の世田谷工業振興協会のビジョンや旧池尻中学校跡地活用の動きが区の方で始まっており、それへの対応などを担っていただくものでございます。委員にはすべての方に門戸を広げておりますので、自薦他薦を問わず参画いただければと思います。(裏面の【新委員会組織図】参照)



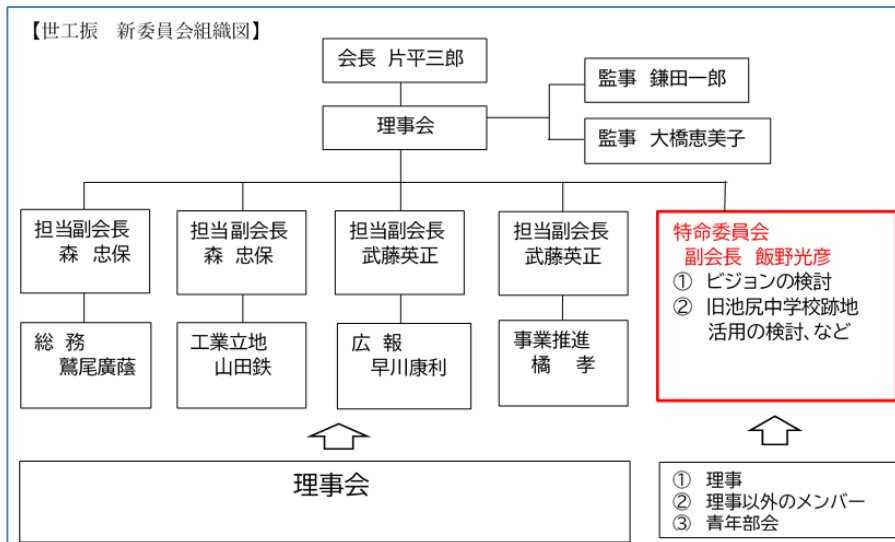
(裏面に続く)

(表面より)

2年前の総会では、新型コロナウイルス感染症の感染拡大の中で、ほとんど事業が中止しておりました。現在は、この感染症は緩やかな減少傾向を見せておまして、このまま終息してくれば様々な事業活動も再稼働すると思われまます。しかし、今度はロシアによるウクライナの軍事侵略という国際秩序を踏みにじる歴史上過去の産物となったような蛮行が目の前に再現されており、この影響で様々な資源や穀物が値上げの様相を見せ、輪をかけて先行きの不透明感が広がっております。

本年は少しずつ事業が再開されておりますが、今後どうなるか全く予断は許せません。今後とも世田谷の工業の発展に向けて、微力ながら全力で取り組んでいきたいと考えております。

会員の皆様には、引き続きのご支援・ご協力をお願い申し上げます、就任のご挨拶とさせていただきます。どうぞよろしくお願い申し上げます。



事務局からのお知らせ

◆ 住工共生まちづくり活動をPR

世田谷区からの委託で推進している「住工共生まちづくり」活動をPRするために制作した動画「ものづくりのまち桜新町」をYouTubeへ登録しました。

これとは別に、区では住工共生の活動のポスターを作製し、6月上旬、世田谷線の駅構内に掲示するなどし、PRを実施しました。

YouTubeへ登録の動画は8分くらいですが、なかなか好評なので、お時間ある時に是非ご覧ください。(動画はWi-Fi環境でご覧ください)

(区で制作したポスター)



←住工共生 PR 動画

見てない方は
世工振 PR 動画
も→



住工共生まちづくりの推進

～住工商の調和したまちづくりの推進に向けて～

世田谷区では住工共生まちづくりを推進するため、区内最大の準工業地域である桜新町地区をモデルに様々な取組みを実施しています。

①住工共生まちづくり交流イベント

桜新町地区の事業者、町会、商店街、大学と連携し、ものづくりの魅力を地域住民に発信しています。コロナ禍において、イベントの開催が困難な状況で、住工共生まちづくり推進活動PR動画を制作しました。

②住工共生ギャラリー

準工業地域の存在意義や取り立ち、歴史的な背景を伝えるために、古い写真やパネル、出版物等を展示しています。

(動画は世工振ホームページからもご覧になれます)